

Dell Wyse Cloud Client

Wyse 3010

Quick Start Guide

Guida introduttiva
Guía de Inicio rápido



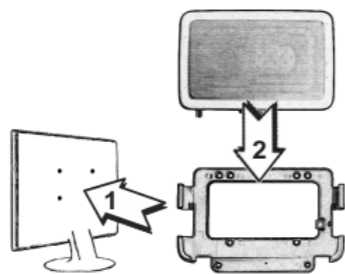
1 Install the horizontal stand

Installare il supporto orizzontale
Instale el soporte horizontal



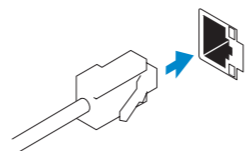
Or install the VESA mount

Oppure installare il montaggio VESA
O instale el montaje VESA



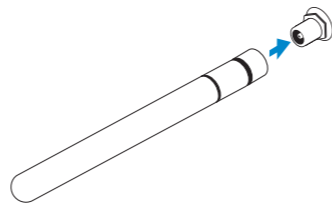
2 Connect the network

Collegare la rete
Conecte la red



Network connector
Connettore di rete
Conector de red

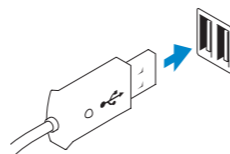
Or | Oppure | O



Wireless antenna
Antenna wireless
Antena inalámbrica

3 Connect the keyboard and mouse

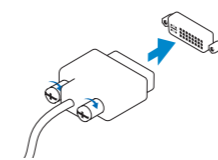
Collegare la tastiera e il mouse
Conecte el teclado y el mouse



USB Connector
Connettore USB
Conector USB

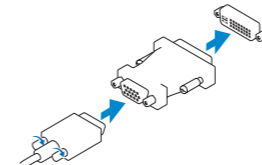
4 Connect the display

Collegare lo schermo
Conecte la pantalla



DVI-I connector
Connettore DVI-I
Conector DVI-I

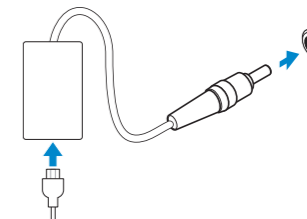
Or | Oppure | O



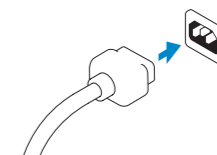
VGA adapter
Adattatore VGA
Adaptador VGA

5 Connect the power cable on your client device and display

Collegare il cavo di alimentazione del dispositivo client e dello schermo
Conecte el cable de alimentación en su dispositivo cliente y pantalla



Client device power connector
Connettore di alimentazione del dispositivo client
Conector de alimentación del dispositivo cliente



Display power connector
Connettore di alimentazione dello schermo
Conector de alimentación de la pantalla

NOTE: Your client device is ready to use when the client device activity light goes off.
N.B. Il dispositivo client è pronto all'uso quando la relativa spia di attività è spenta.
NOTA: Su dispositivo cliente estará listo para utilizarse cuando el indicador de actividad del dispositivo cliente se apague.

6 Turn on your client device and display

Accendere il dispositivo client e lo schermo
Encienda el dispositivo de cliente y la pantalla

Product support and manuals

Supporto prodotti e manuali
Manuales y soporte de productos

dell.com/support
dell.com/support/manuals

Contact Dell

Contatti Dell | Póngase en contacto con Dell

dell.com/contactdell

Regulatory and safety

Normative e sicurezza | Reglamentación y seguridad

dell.com/regulatory_compliance

Regulatory model

Modello normativo | Modelo reglamentario

Tx0

Client device model

Modello di dispositivo client | Modelo de dispositivo cliente

Dell Wyse Cloud Client
Wyse 3010

Features

Caratteristiche | Funciones

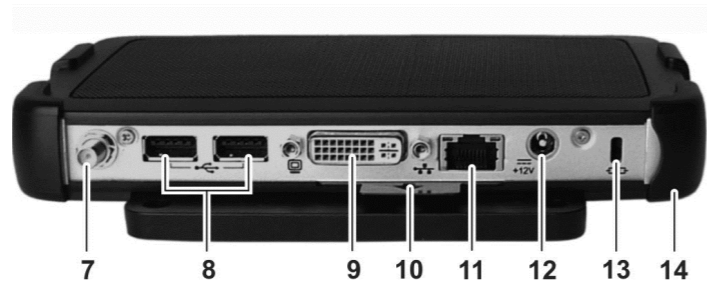


1. Microphone in
2. Headphone out
3. USB 2.0 port (2)
4. SD card slot (available only on some 3010 devices)
5. Activity light
6. Power on/off button and light
7. Wireless antenna port (optional)
8. USB 2.0 port (2)
9. DVI-I port (1x DVI-D/1x VGA)
10. Product information tab

11. Network port, 10/100/1000 Base-T
12. +12V DC Power adapter input
13. Lock receptacle
14. Horizontal stand/VESA mount

1. Entrada de micrófono
2. Salida de auricular
3. 2 puertos USB 2.0
4. Ranura para tarjeta SD (disponible solo en algunos dispositivos 3010)
5. Indicador de actividad
6. Botón de encendido/apagado e indicador
7. Puerto de antena inalámbrica (opcional)
8. 2 puertos USB 2.0

9. Puerto DVI-I (1x DVI-D/1x VGA)
10. Pestaña de información del producto
11. Puerto de red, 10/100/1000 Base-T
12. Entrada del adaptador de alimentación CC de +12 V
13. Receptáculo de bloqueo
14. Soporte horizontal/montaje VESA



1. Ingresso microfono
2. Uscita cuffia
3. Porta USB 2.0 (2)
4. Slot per schede SD (disponibile solo su alcuni dispositivi 3010)
5. Spia di attività
6. Indicatore/pulsante di accensione/ spegnimento
7. Porta dell'antenna wireless (opzionale)
8. Porta USB 2.0 (2)

9. Porta DVI-I (1x DVI-D/1x VGA)
10. Scheda informativa sul prodotto
11. Porta di rete, 10/100/1000 Base-T
12. Ingresso alimentatore c.c. +12 V
13. Presa di blocco
14. Supporto orizzontale/montaggio VESA



NOTE: Components may vary based on model and location.

N.B. I componenti possono variare in base al modello e alla località.

NOTA: Puede que los componentes varien en función del modelo y la ubicación.



0TGNX6A00



Printed in Poland.
2015-04